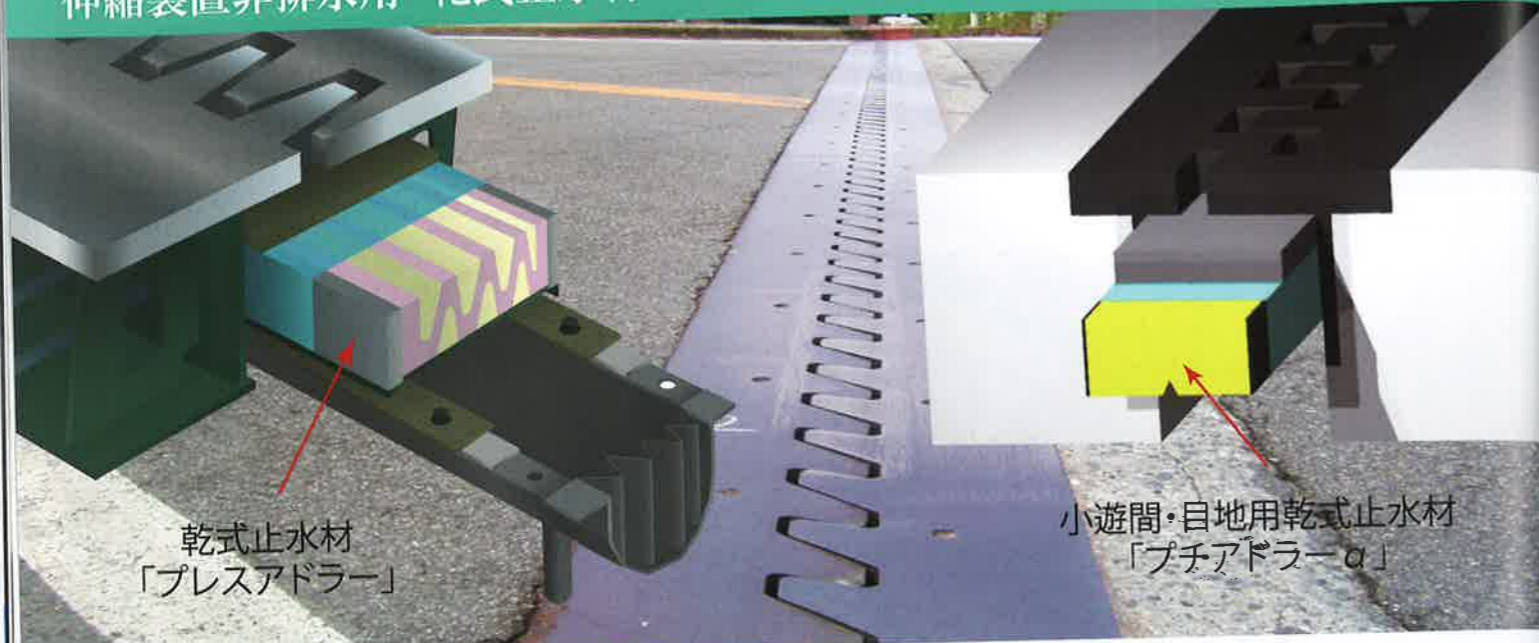


交通規制不要！ 路下から設置可能な橋梁伸縮装置止水材

伸縮装置非排水用 乾式止水材「プレスアドラー」「プチアドラーα」



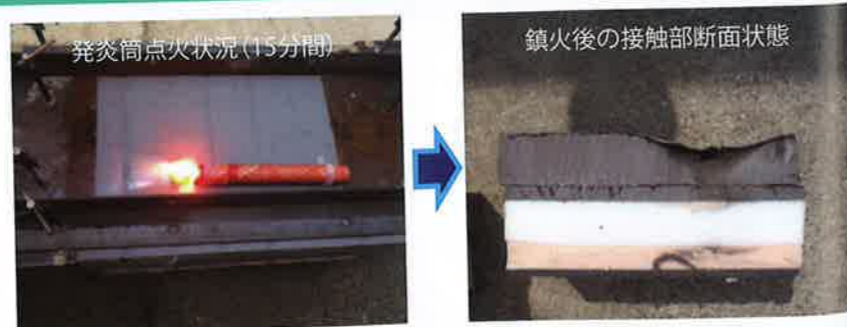
伸縮装置直下からの設置作業の様子
(左:プレスアドラー、右:プチアドラーα)

- ・設置は路下作業の為、**交通規制が不要**です。
- ・発泡体と止水シートを組み合わせた構造で、**伸縮変形に良好に追従**します。
- ・従来止水材の弾性シール材よりも軽量です。維持・メンテナンスにおいても、**より安全かつ効率的な撤去・設置作業が可能**です。

専用関連商品 … プレスアドラー用防災耐熱型難燃層「FNS」



プレスアドラーへのFNS適用イメージ



発炎筒を用いたFNS難燃性確認実験の様子

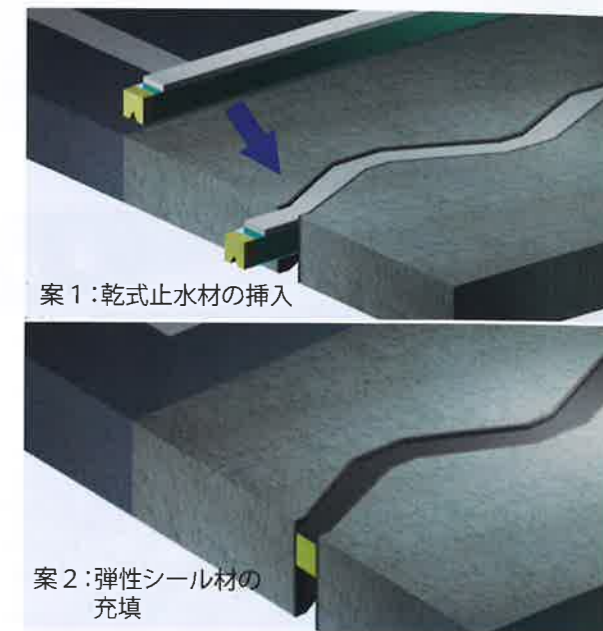
- ・設置は路下作業の為、**交通規制が不要**です。
- ・難燃性の確認として、**火種に発炎筒を使用して実験**しています。自然鎮火後も燃え広がらず、**高い難燃特性で止水材を防護**します。

目地止水の課題「狭隘部の素地調整」 特殊工具開発で高品質・効率化に努めます

波型ウェブ面対応特殊ケレンマシン「ケレントップΣ」



- ・ブラシをウェブ面に押し当てる力を専用架台がサポート。**路上ケレン作業の迅速化に貢献**します。
- ・遊間50～100mm対応、深さ100mmまで**対応可能**

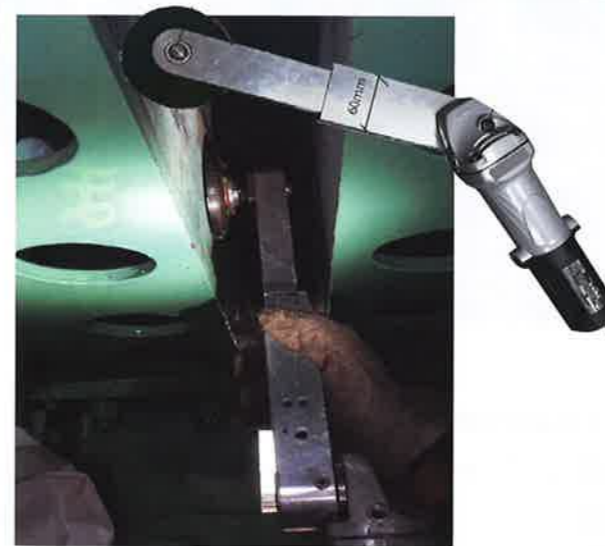


案1:乾式止水材の挿入

案2:弾性シール材の充填

ケレン後完了後の目地止水処理の参考案イメージ

狭隘目地ウェブ面対応特殊ケレンマシン「ケンダー」



伸縮装置小遊間ウェブ面に対するケレンの様子

- ・専用アームにより、**狭隘部のケレン作業が可能**です。
- ・遊間50mm、奥行300mm**適用可**

現地調査・設計から施工まで 一貫管理で高品質

非排水型伸縮装置

橋梁メンテナンス工事

防水・止水工事

設計・調査

環境

橋梁付属物用ゴム製品

振動対策

ガッツ溢れる
ナイスガイ
「中井君」



NAKAI
中井商工株式会社

本社/大阪営業所
東京営業所
名古屋営業所

〒537-0023 大阪市東成区玉津2丁目1番5号 TEL: 06-6976-4481
〒275-0014 千葉県習志野市鷺沼4丁目2-22 TEL: 047-408-2220
〒457-0024 名古屋市南区赤坪1番地 TEL: 052-822-2817



https://www.nakai-shokai.co.jp
https://www.nakainet.co.jp